

# Smile レイン号

R3.456月



入梅の頃となり、うっとうしい雨が降り続いております。それでも、利用者の皆様は元気に過ごされています!! 今回も、日頃の様子等をご報告いたします😊

住宅型有料老人ホーム 住吉けいめい会館  
 デイサービスセンター 住吉ふれあいホーム  
 認知症対応型デイサービス さくら住吉  
 住吉廣明会訪問看護ステーション  
 宮崎廣明会ヘルパーステーション  
 廣明会訪問入浴ステーション

## 栄養科より

虫とかけまして雨と解く。そのバは、どちらも空カラフル

### ㊦行事食増やしました㊦

今年度から、行事食を増やしました。  
 今年1回目の行事食は「こいのぼり」がテーマです。  
 利用者様が子供の頃に感じた  
 ワクワクするような献立を考えました。  
 コロナで我慢を強いられ今ですが、少しでも  
 皆様の楽しい時間を食事を通して提供できたらと思います!!



### ♪水分ゼリーはじめました〜♪

5月から、水分補給ゼリーの提供を開始しました。  
 調理師さんからレシピを提案して頂き、  
 去年からさらに飲みやすく、美味しくバージョンアップしています🍁

### 🍀コラム「昼間の一笑み」(栄養士)

目には蚊を耳には虫をかけた職員。  
 挨拶に来た施設長を見て、はかんと首をかじげた。  
 それを見て思わず「施設長です」と紹介する私も  
 すかさず「それくらい見えるわ!」と言。  
 言われてやっと状況を飲み込むことができたが、  
 この時ばかりは、他人を見くびるなかれと感ずるのである。



## 訪問介護より

こんにちは! けいめいヘルパーです♡  
 在宅での活動の一部をご紹介します(´ω`)

検温と血圧測定。お薬の確認も!!



血圧測りましょうね。  
 お! 血圧はいいですよ!

上等舶来じゃね

一緒にお昼ご飯を  
 つくりましょう!!

私は、これ切るわねよ



できて嬉しい  
 いただきます!!

美味しそうにできましたね。  
 では、食べましょうか。

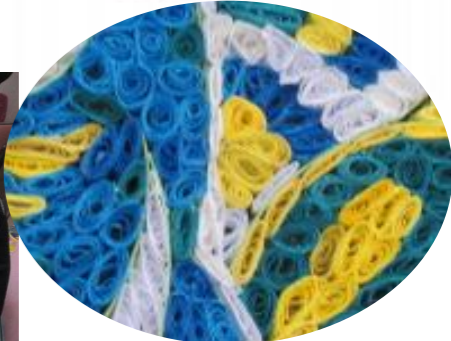


食後は、趣味の裁縫で  
 マスクを作ります。(大島紬で作成中)  
 ヘルパーさんは掃除をしながら、  
 食後の体調を確認します。

1人では難しい家事も  
 ヘルパーさんと一緒なら  
 出来ることが沢山あります。  
 生活のリハビリにも  
 なりますね!!

## 通所より

5月のこどもの日にむけて、  
 こいのぼりを作りました。  
 うろこの部分は、色画用紙を  
 うずまき状にしています。  
 時間のかかる作業でしたが、  
 根気強く取り組みました!!



今年も、野菜の苗を植えました。  
 ミニトマトやゴーヤ、枝豆を育てて  
 います!! 早速ミニトマトが2個  
 4x穫できましたm(´▽`)  
 これからも、たくさん収穫できると  
 いいですね!! と利用者様ともお話し  
 しているところです。